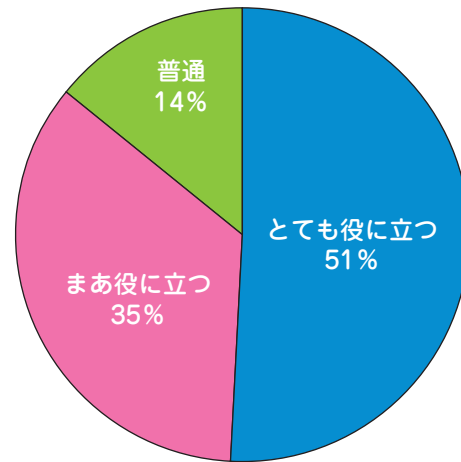
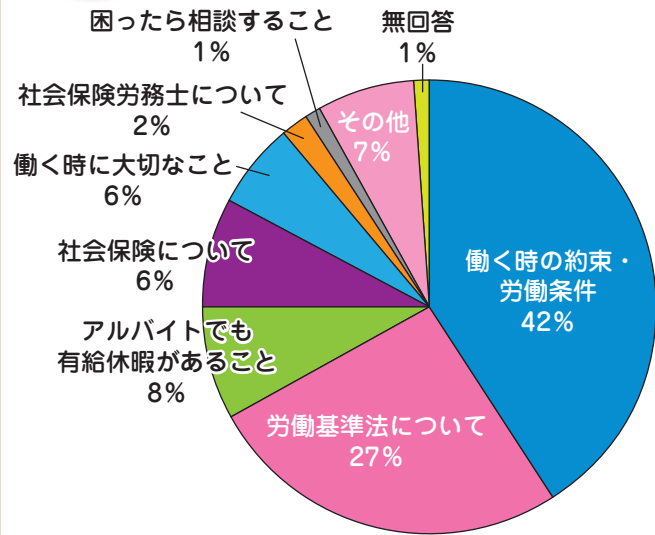


## 実施実績

今日の授業で一番印象に残ったことは何ですか？

授業は将来の役に立ちますか？



## 生徒の声

働き初めの頃は、悩むことも沢山あると思いますが、悩んだりするのは自分だけではなく、皆それぞれ悩みを抱えていることを忘れて、日々努力して成長していけたらと思います。



知らないことがたくさんありました。働くとムズかしいなと思いました。

働くことは夢の実現にもつながるので、頑張りたいです。

アルバイトをするうえでの決まりごとは多いけれど、一つ一つが自分を守るうえで大切になってくると感じました。病気やケガで休んでいた場合でも、給料はもらえないと知って少し驚きました。



働くには、積極性や協調性、責任性などが求められていることを知り、自分にもそれが身に付けられるようにアルバイトで、鍛えたいと思います。

## 先生の声



卒業前に、社会に出てからどのようなことが働くための基本的知識なのかを、我々だけでは十分伝えられないので、社会保険労務士さんにお話しさせていただいてよかったです。内容についても、大変貴重な授業で、またわかりやすく、興味を持つように授業していただきました。生徒が4月以降に社会に出てからの基本的な知識として役に立つと思います。

## お問合せ先

東京都社会保険労務士会（社会貢献委員会）  
〒101-0062 東京都千代田区神田駿河台 4-6  
御茶ノ水ソラシティ アカデミア 4階  
TEL：03-5289-0751 FAX：03-5289-8820

# 社会保険労務士による 出前授業のご案内

東京都社会保険労務士会



# 社会人としてのルールや働く上での労働関係の法律、社会保険制度をわかりやすく伝えます。

## ご挨拶

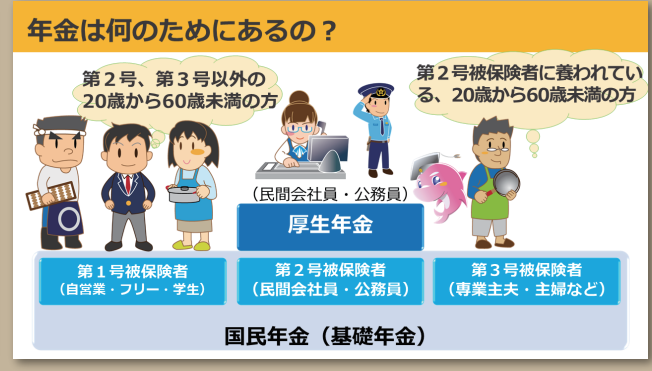
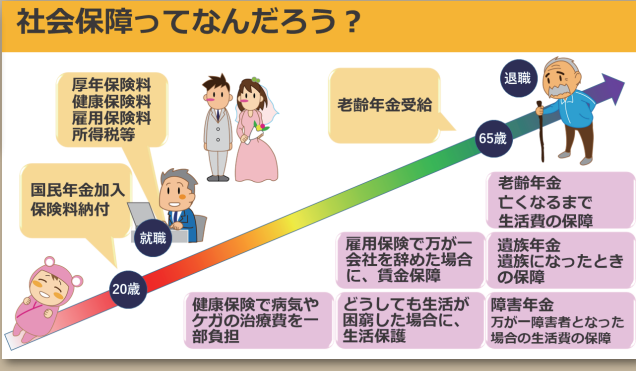
学校を卒業して社会に出ると、生きていくために働きます。20歳前後から65歳まで45年、あるいはそれ以上、つまり人生の半分以上の期間を働いていくことになります。働くときのルールや法律等を知ること、また年金・医療・介護等のしくみを知ることが、職場で生き生きと前向きに働くためにも、個々人がライフプランを考える上でも欠かせない大切なことです。

児童・生徒の皆さんが「生きる力」を備え、社会の中で自分の役割を見出し、充実した日々を送れるよう、その一助になれば幸いです。

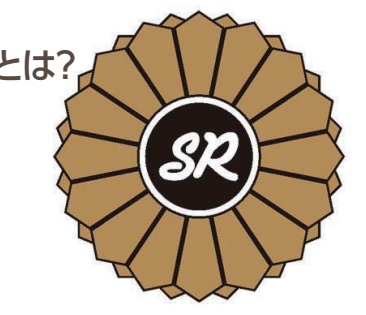
東京都社会保険労務士会 社会貢献委員会

## 授業の内容

### 1 働くことと社会保険



## 社会保険労務士とは?



社会保険労務士とは、労働・社会保険や人事・労務管理分野でのヒトに関するエキスパートとして経営者と労働者等の双方をサポートする国家資格者です。

東京都社会保険労務士会には、現在、23の支部があり、約11,000名の会員が所属しています。

### 2 働くときのルール

給与明細表を見てみよう 控除欄

控除	金額
健康保険料	12,000
厚生年金保険料	22,000
雇用保険料	750
所得税	4,550
住民税	13,500
法定控除計	52,800
その他の控除	10,000
一般財形組合費	500
その他の控除計	10,500
控除額合計	63,300
差引支給額	176,700

注: 支給額 - 控除合計 = 差引支給額となります。

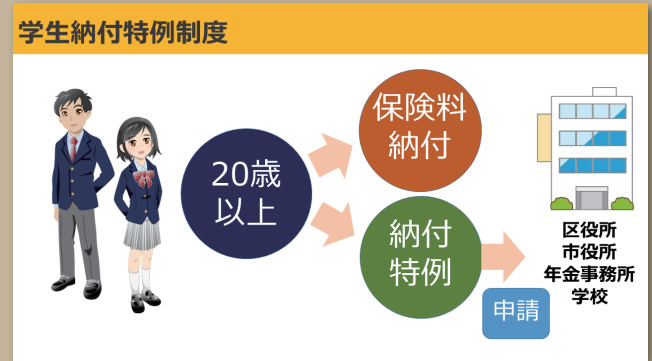


## 出前授業とは?



社会保険労務士は、労働・社会保険関係諸法令、人事労務管理等の働くことに関する専門家として、将来を担う児童・生徒に対して、キャリア教育等の支援活動を行っております。高校生以外にも、小学生、中学生対象のプログラムもありますので、ご相談に応じます。また、教員向けに労働関係セミナー等も行っております。お気軽にお問い合わせください。

### 3 社会に出るときの基礎知識



## 授業実施までの流れ

- 1 お申込み**  
電話もしくはFAXにてお申込みください。
- 2 日程の調整**  
授業のご希望の日程をご連絡ください。
- 3 内容の確定**  
授業内容は打ち合わせの上、決定いたします。

## 授業の様子



クイズや考える問題をまじえて参加型の授業を行います!